

ÉDITION 2024

RAPPORT RSE

easypro



PRÉFACE

Les diverses crises que nous avons traversées au cours de la dernière décennie, ainsi que leur accélération récente, ont mis en évidence l'interdépendance entre les activités économiques, humaines et le climat. Il est désormais impératif de repenser nos modèles économiques et sociaux pour les rendre plus vertueux, respectueux de l'environnement et inclusifs.

Conscients des enjeux liés à la RSE (Responsabilité Sociétale des Entreprises), nous souhaitons avoir un impact sociétal et environnemental positif à notre échelle. Nous observons une évolution significative des attentes de nos clients, qui demandent de plus en plus de produits éco-responsables, éco-conçus, ainsi que des innovations Made in France et Made in Europe. Toutefois, la diversité de notre clientèle ne nous permet pas de distribuer exclusivement des produits responsables. Nous essayons donc de faire les meilleurs choix pour prendre en compte tous ces enjeux.

Ancrée dans notre territoire, notre société s'engage activement dans le

développement local et l'implication sociétale. Nous reconnaissons l'importance d'avoir un impact positif à notre niveau, tant sur le plan environnemental que sociétal.

Notre politique RSE vise à renforcer cet engagement en déployant des actions concrètes et mesurables.

Afin de répondre à ces attentes et d'atteindre nos objectifs à court et moyen terme, nous nous engageons à déployer une stratégie RSE ambitieuse et à nous inscrire dans une démarche d'amélioration continue. Pour cela, nous avons fait appel aux services d'un tiers externe, spécialiste de l'accompagnement des entreprises dans la mise en place de leur stratégie RSE.

TABLE

DES MATIÈRES

Présentation Easypro	6
Présentation de l'activité	7
Nos sites	8
Nos valeurs	9
Notre raison d'être	9
Modèle d'affaires	10
Notre stratégie RSE	12
Feuille de route RSE	13
Nos engagements RSE	14
Social	17
Effectifs, parité et formations	18
Mesures de bien-être	20
Environnement	22
Consommation énergétique et transport	23
Gestion des déchets	24
Offre éco-responsable	26
Gouvernance	28
Approvisionnements	29
Engagement sociétal	31
Objectifs 2024	33
Feuille de route RSE	34

GLOSSAIRE

INDICATEURS

SOCIAL

ETP MOYEN

Calcul des ETPs moyen sur la période en incluant tous les contrats (CDI, CDD, Stage).

TURNOVER

Tous les types de contrats sont inclus dans le turnover (CDI, CDD et Stage).
[Nombre de départs sur l'année en cours + Nombre d'arrivées au cours de l'année/2] / effectif au 01/01 de l'année en cours.

ANCIENNETÉ

Moyenne du nombre d'années de présence dans la structure.

TAUX DE FEMMES

Nombre d'ETPs femmes par rapport au ETPs totaux sur la période.

HEURES DE FORMATION

Nombre total d'heures de formations dispensées.

HEURES DE FORMATION PAR ETP

Nombre total d'heures de formations dispensées / Nombre total d'ETP moyen.

GOVERNANCE

TAUX DE FEMMES DANS LA GOUVERNANCE

Nombre de femmes dans la gouvernance / Nombre de membres de la gouvernance.

ENVIRONNEMENT

CONSOMMATION ÉLECTRIQUE

La consommation est calculée par ETP moyen annuel présent.

DÉFINITIONS

PRODUITS ÉCO-RESPONSABLES

Produits conçus pour minimiser leur impact sur l'environnement tout au long de leur cycle de vie. Ils respectent des critères écologiques et sociaux élevés, souvent certifiés par des labels comme Ecolabel, Ecocert, FSC, ou encore caractérisés par des matériaux recyclés ou recyclables.

OBJECTIFS DE DÉVELOPPEMENT DURABLE

Les objectifs de développement durable nous donnent la marche à suivre pour parvenir à un avenir meilleur et plus durable pour tous. Ils répondent aux défis mondiaux auxquels nous sommes confrontés, notamment ceux liés à la pauvreté, aux inégalités, au climat, à la dégradation de l'environnement, à la prospérité, à la paix et à la justice. Les objectifs sont interconnectés.

Dans ce rapport, vous trouverez les icônes suivantes correspondant chacune à un objectif.



Permettre à tous de vivre en bonne santé et promouvoir le bien-être de tous à tout âge.



Assurer l'accès de tous à une éducation de qualité, sur un pied d'égalité, et promouvoir les possibilités d'apprentissage tout au long de la vie.



Parvenir à l'égalité des sexes et autonomiser toutes les femmes et les filles.



Garantir l'accès de tous à des services énergétiques fiables, durables et modernes à un coût abordable.



Réduire les inégalités dans les pays et d'un pays à l'autre.



Établir des modes de consommation et de production durables.



Prendre d'urgence des mesures pour lutter contre les changements climatiques et leurs répercussions.



Renforcer les moyens de mettre en œuvre le Partenariat mondial pour le développement durable et le revitaliser.

PRÉSENTATION

EASYPRO



PRÉSENTATION

DE L'ACTIVITÉ

EASYPRO est une entreprise spécialisée dans les produits de nettoyage et d'entretien du linge.

Depuis sa création, elle s'engage à offrir des **solutions efficaces et durables** à ses clients, tout en respectant des **normes élevées de qualité**.

Créé en 1995 à Brassac, dans le Tarn (81), EASYPRO distribue directement ses produits aux consommateurs via 3 sites internet et 2 magasins à Castres et Albi (81).

13% 

de turnover des contrats en CDI (dû à 4 arrivées et 3 départs)



52 750 €

de dons à des associations locales



45%

de femmes



50%

de femmes au sein de la direction

5,3 ans

d'ancienneté moyenne

3,6 MWh

de consommation électrique par ETP

KPIs - 2023

HISTORIQUE

Création de l'entreprise Easypro

Ouverture du 2^{ème} magasin de distribution à Albi

1^{er} agrandissement de l'entrepôt

1995

1999

2007

2010

2017

2024

Ouverture du 1^{er} magasin de distribution à Castres

Installation du siège social à Castres

2^{ème} agrandissement de l'entrepôt

STRUCTURE DE EASYPRO

DIRECTION

2 associés

Service
de vente
en magasin

4
collaborateurs

Service
commercial

9
collaborateurs

Service
client

9
collaborateurs

Service
approvisionnement
et logistique

9
collaborateurs

Service
comptabilité

2
collaborateurs

Service
marketing

3
collaborateurs

NOS SITES

Pour répondre aux besoins de ses clients, EASYPRO dispose de **plusieurs sites stratégiques**. Chacun de ses sites (siège social, entrepôt et magasins) joue un rôle crucial dans sa capacité à offrir des services rapides et fiables.



2
magasins



1
siège social/entrepôt

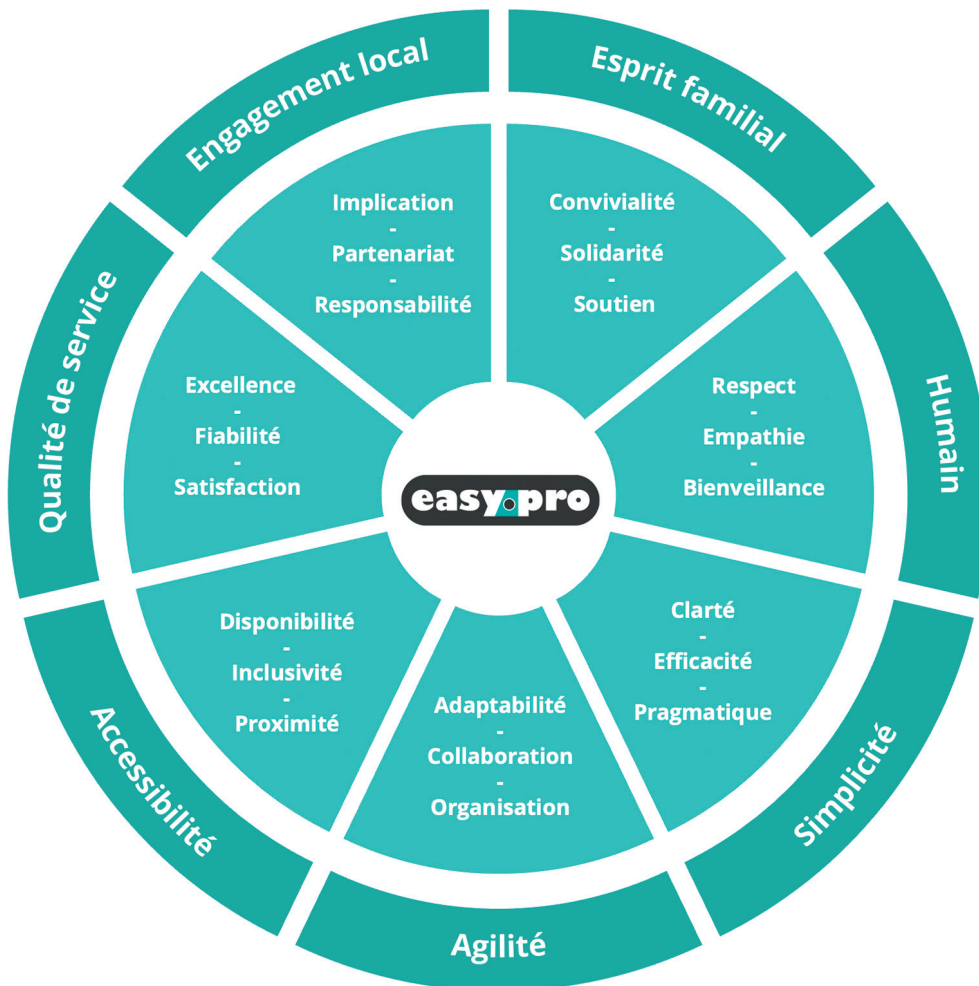


36
ETPs moyen en 2023

NOS VALEURS

Nos valeurs constituent le socle de notre identité et guident nos actions au quotidien. Elles reflètent notre engagement envers l'**intégrité** et la **qualité**. Nous nous engageons à contribuer

positivement à la société et à promouvoir des **pratiques durables** dans notre secteur. Cette section explore notre mission profonde et les objectifs qui nous motivent chaque jour.



NOTRE RAISON D'ÊTRE



En tant qu'**entreprise familiale profondément ancrée dans notre territoire**, nous nous engageons à offrir des produits lessiviels de haute qualité, tout en privilégiant une **approche humaine et responsable**. Nous mettons un point d'honneur à servir nos clients avec agilité et réactivité, tout en développant des pratiques éco-responsables, en soutenant le développement de notre communauté locale et en valorisant l'engagement et la flexibilité de nos collaborateurs.

MODÈLE

D'AFFAIRES

Le modèle d'affaires d'EASYPRO repose sur **une approche centrée sur le client**, l'innovation, et **l'amélioration continue**. Nous avons développé une stratégie qui allie performance économique et responsabilité sociétale.

NOS PRODUITS ET SERVICES



Lessives en poudre



Lessives liquides



Service client réactif



Assouplissants et additifs

SEGMENT DE MARCHÉ

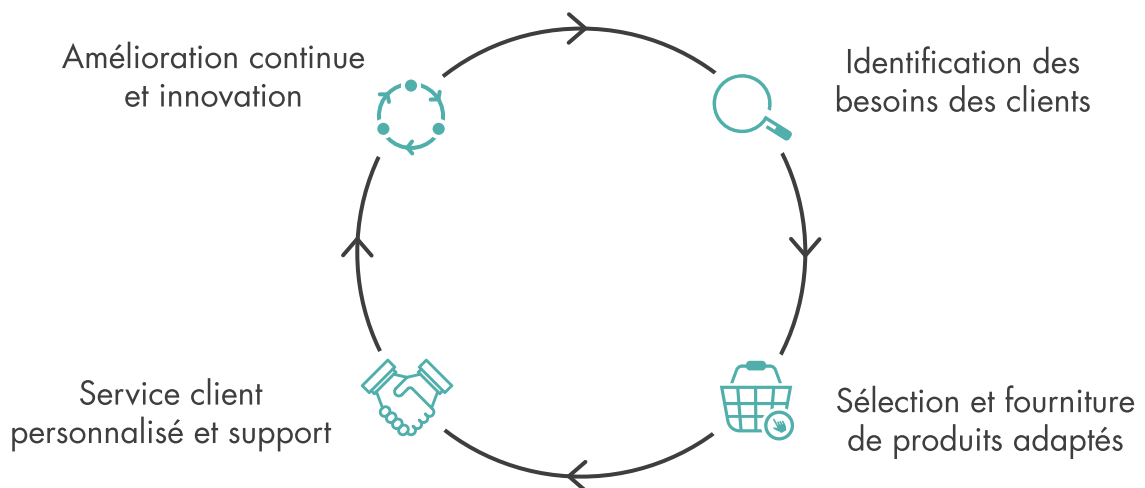
PROFESSIONNELS

LAVERIES

PRESSINGS

BLANCHISSERIES

MODÈLE D'AFFAIRES



SATISFACTION DES CLIENTS

EASYPRO place la satisfaction de ses clients au centre de sa mission. Nous accordons une attention toute particulière à la préparation de nos commandes afin de limiter le nombre d'erreurs. Une grande partie de notre effectif est **en relation directe avec nos clients** afin d'apporter des réponses rapidement.

 **4,5/5**
de satisfaction clients

 **61%**
de l'effectif dédié à la relation client (22 ETPs)

 **0,88%**
de taux d'erreur de préparation de commande

NOTRE STRATÉGIE

RSE



FEUILLE DE

ROUTE RSE

La Responsabilité Sociétale des Entreprises (RSE) est au cœur de la stratégie d'EASYPRO. Nous sommes déterminés à intégrer des **pratiques responsables** à tous les niveaux de notre activité. Découvrez notre stratégie RSE, ses principaux axes, et la manière dont nous comptons relever les défis sociaux et environnementaux. Notre feuille de route détaille les objectifs et les initiatives que nous mettons en place pour **améliorer notre impact social et environnemental**.



SOCIÉTAL

- Développer notre ancrage territorial
- Financer des associations locales



ENVIRONNEMENT

- Diminuer notre empreinte environnementale
- Développer une offre éco-responsable



SOCIAL

- Faire grandir nos collaborateurs
- Promouvoir un environnement de travail sain et inclusif



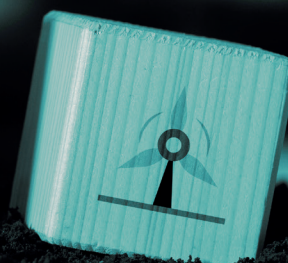
ÉCONOMIQUE

- Répondre aux demandes de nos parties prenantes
- Être l'initiateur de la transformation RSE



GOVERNANCE

- Créer de la valeur utile et durable
- Mettre en place une gouvernance RSE
- Partage des principes éthiques et responsables



NOS ENGAGEMENTS RSE

ENVIRONNEMENT

Gestion durable des déchets et réduction de l'empreinte carbone :

- Déploiement du tri des déchets et sensibilisation des salariés.
- Développement de la gamme de produits en vrac pour limiter les emballages et les déchets et développement de la gamme responsable.
- Mise en place de réglages de température bridée et recherche de matériel pour utilisation lors des heures creuses.
- Don de matériel informatique d'occasion à la Croix Rouge.
- Réutilisation des cartons pour l'expédition des commandes.

Mobilité verte et approvisionnement local :

- Flotte de véhicules électriques pour les déplacements professionnels et présence de bornes de recharge sur le site.
- Travail avec des transporteurs locaux et nationaux engagés dans une démarche RSE.
- Effort d'approvisionnement local pour réduire les émissions liées au transport.

7 ÉNERGIE PROPRE
ET D'UN COÛT
ABORDABLE



12 CONSOMMATION
ET PRODUCTION
RESPONSABLES



13 MESURES RELATIVES
À LA LUTTE CONTRE
LES CHANGEMENTS
CLIMATIQUES



NOS ENGAGEMENTS RSE

SOCIAL

Égalité, diversité et inclusion :

- Attention portée au respect de la parité et à la lutte contre toute forme de discrimination.
- Partage d'une culture d'entreprise positive où les collaborateurs se sentent valorisés et écoutés.

Développement des compétences et bien-être des salariés :

- Mise en place de programmes de formation avec des besoins identifiés lors des entretiens annuels.
- Suivi d'un parcours d'intégration comprenant un livret d'accueil.

Qualité de vie au travail et rétention des talents :

- Aménagement des locaux pour le confort des salariés et horaires de travail flexibles.
- Partenariat avec une association sportive pour proposer des cours de yoga et de natation.
- Rétention des talents en garantissant un environnement de travail favorable.

3 BONNE SANTÉ
ET BIEN-ÊTRE



4 ÉDUCATION
DE QUALITÉ



5 ÉGALITÉ ENTRE
LES SEXES



NOS ENGAGEMENTS RSE

GOVERNANCE

Gouvernance inclusive et éthique :

- Respect de la parité au sein de la gouvernance.
- Adoption d'une approche éthique et responsable pour garantir la viabilité à long terme.

Engagement communautaire et transparence :

- Contribution au développement économique local par des achats et des recrutements locaux.
- Soutien de plusieurs actions dans le domaine du sport, de la culture et du patrimoine.

Communication et satisfaction client :

- Communication sur les produits avec un système de traçabilité en place et suivi de la satisfaction des clients sur le site internet.
- Vérification des pratiques d'achat, incluant des visites d'usines au moins tous les deux ans.

10 INÉGALITÉS RÉDUITES



17 PARTENARIATS POUR LA RÉALISATION DES OBJECTIFS



SOCIAL

EFFECTIFS, PARITÉ ET FORMATIONS



EASYPRO s'engage dans la formation afin de permettre à ses collaborateurs d'**acquérir les connaissances et compétences** nécessaires à la réalisation de leurs missions.

Une formation technique sur les produits que nous commercialisons est divulguée à tous les salariés sous forme de sessions vidéo.

Tous nos collaborateurs disposent d'un entretien annuel avec leur responsable : c'est un temps consacré à l'**échange** sur les missions et objectifs de l'année mais également sur le recensement des besoins/souhaits en formation autant en interne qu'en externe.



36 ETPs

dont 22 en contact direct client

42 ANS

d'âge moyen

5,3 ans

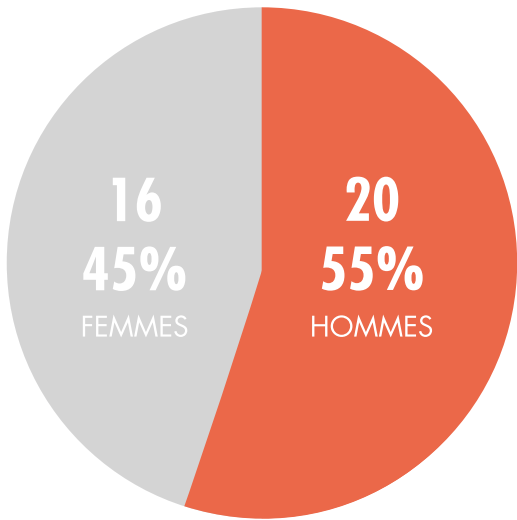
d'ancienneté
moyenne



Le **capital humain** est au cœur de notre réussite. La **diversité** et l'**égalité des chances** sont des valeurs fondamentales chez EASYPRO.

Nous nous engageons à promouvoir la parité au sein de nos équipes et à garantir un environnement de travail respectueux et équitable.

Indicateurs sociaux au 31/12/2023



Parité au 31/12/2023

Chez EASYPRO, nous croyons fermement que la **diversité** est une richesse et que l'égalité des chances est essentielle à notre réussite. La parité entre hommes et femmes est un principe fondamental que nous respectons et promovons activement dans notre entreprise.

Nous encourageons la **représentation équilibrée des sexes** à tous les niveaux hiérarchiques, et nous nous efforçons de créer un **environnement de travail inclusif** où chacun peut s'épanouir et contribuer pleinement.

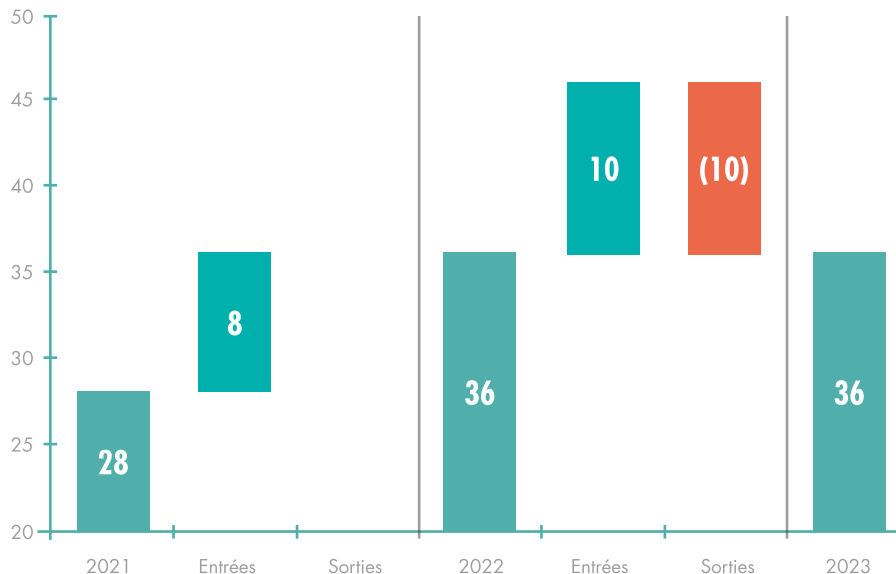
Les résultats de nos efforts sont visibles dans la composition de notre personnel, où la parité est respectée et valorisée. Nous sommes fiers de constater que notre engagement en faveur de l'égalité des genres a conduit à une culture d'entreprise plus dynamique, plus innovante, et plus solidaire.



45% de femmes

Nous accordons aussi une grande importance à la stabilité et à la satisfaction de nos employés. Nous reconnaissons que la gestion efficace du turnover et la compréhension des variations de nos effectifs sont cruciales pour **maintenir une équipe performante et motivée**.

Variation des effectifs en CDI (2022-2023)



Les variations de nos effectifs sont soigneusement suivies et analysées pour répondre aux besoins fluctuants de notre entreprise tout en maintenant une équipe cohérente et efficace. En maintenant une attention constante sur ces aspects, nous pouvons continuer à développer une **équipe solide et motivée**, prête à relever les défis de demain.

13%  de turnover des contrats en CDI (dû à 4 arrivées et 3 sorties)

Indicateurs sociaux au 31/12/2023

MESURES DE

BIEN-ÊTRE

EASYPRO est attaché à créer un environnement de travail où ses collaborateurs se sentent non seulement valorisés professionnellement, mais aussi accompagnés dans leur bien-être quotidien. Dans cet esprit, le groupe EASYPRO-THOUY a mis en place des

installations spécifiquement conçues pour améliorer la vie de ses employés, avec une attention particulière portée à leurs moments de pause et de détente. Nous avons pris des mesures pour que nos équipes gardent un **bon équilibre entre vie professionnelle et vie**

personnelle, et qu'elles puissent être en **bonne santé physique et mentale**. Nous croyons fermement que des employés heureux et en bonne santé sont la clé de notre **réussite collective** et nous continuerons à investir dans des initiatives qui soutiennent leur bien-être.



Nous comprenons l'importance de trouver un bon équilibre entre les responsabilités professionnelles et personnelles. Pour soutenir nos employés dans cette démarche, nous avons introduit des **emplois du temps flexibles**. Chaque membre de notre équipe a la possibilité de modifier ses horaires de travail en fonction de ses besoins personnels et professionnels, ce qui permet de mieux gérer les obligations familiales et les loisirs.

En outre, nous avons mis en place une politique de **congés flexibles**, offrant à nos employés la liberté de poser des congés quand ils le souhaitent, sans contraintes rigides. Cette flexibilité permet à chacun de prendre le temps nécessaire pour se reposer, se ressourcer, ou s'occuper de leurs affaires personnelles, contribuant ainsi à un **meilleur équilibre entre vie professionnelle et vie privée**.



Nous sommes engagés à offrir à nos collaborateurs toutes les ressources nécessaires pour cultiver un équilibre sain entre vie professionnelle et vie personnelle. C'est dans cet esprit que nous mettons à disposition de nos employés une **salle de sport équipée**.



Cette salle, accessible durant les pauses déjeuner ou après la journée de travail, vise à encourager un **mode de vie actif** et à **soutenir la santé physique et mentale de notre équipe**. Notre salle de sport est conçue pour répondre aux besoins divers de nos collaborateurs, qu'ils soient novices ou passionnés.

“ PRÉSERVER LA SANTÉ PHYSIQUE ET MENTALE

EASYPRO sait que la cohésion d'équipe est un élément essentiel du bien-être au travail. C'est pourquoi nous avons créé un espace de détente accueillant, propice à la convivialité et au partage.

Cet espace est spécialement aménagé pour permettre à nos collaborateurs de se retrouver, échanger et renforcer leurs liens autour d'un repas décontracté ou d'une pause café. Nous encourageons ainsi une culture d'entreprise où la collaboration est au coeur de notre succès collectif.

Au coeur de cet espace, nous avons aménagé une cuisine entièrement équipée pour offrir à nos salariés un espace dédié à la préparation et à la dégustation de leurs repas.

Les équipes disposent également de cet espace pour organiser des repas à thèmes : raclette, chandeleur, carnaval...



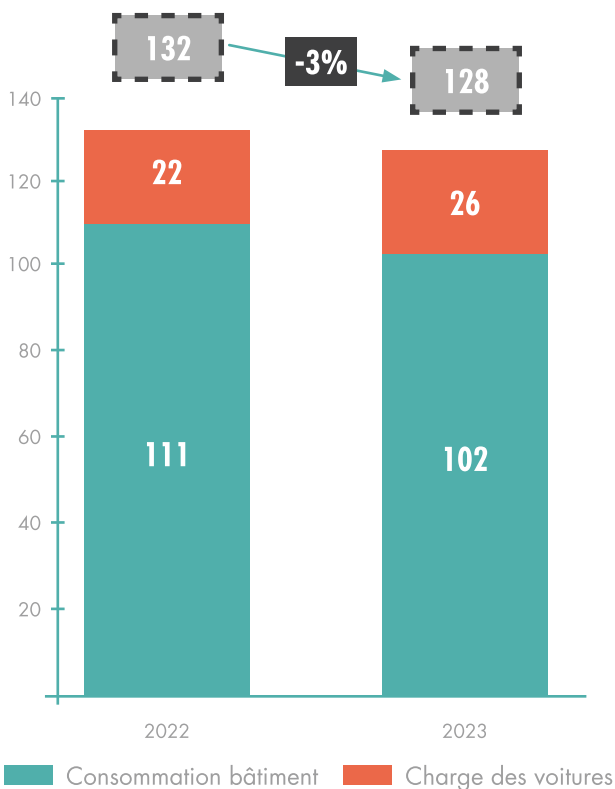


ENVIRONNEMENT

CONSOMMATION ÉNERGÉTIQUE

ET TRANSPORT

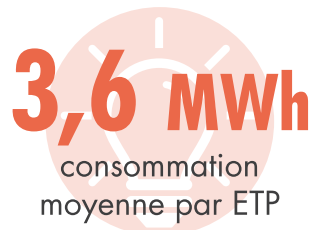
Consommation énergétique en MWh



La consommation énergétique et les transports représentent des enjeux majeurs pour EASYPRO. Dans le cadre de notre **engagement envers la durabilité**, nous avons mis en place diverses initiatives visant à réduire notre empreinte carbone et à promouvoir des pratiques plus respectueuses de l'environnement : panneaux solaires, voitures électriques, programmation automatique des climats et chauffages...



consommation totale



consommation moyenne par ETP



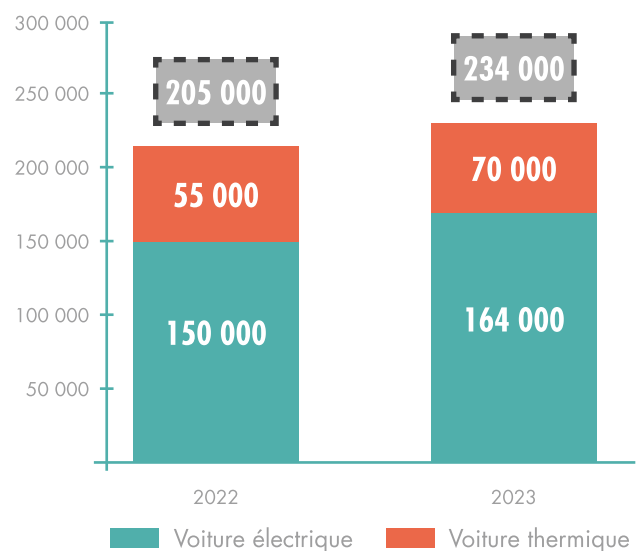
ETPs moyen

En 2023, nous avons observé une augmentation des kilométrages parcourus. Cette hausse est principalement attribuable à une augmentation de notre activité ainsi qu'à l'élargissement de notre zone d'intervention.

Ces facteurs ont nécessité davantage de déplacements pour répondre aux besoins croissants de nos clients et pour couvrir un territoire plus vaste.

Nous continuons à explorer des solutions pour **optimiser nos trajets et réduire notre impact environnemental**, tout en maintenant notre niveau de service.

Suivi du kilométrage



GESTIONS DES DÉCHETS

Chez EASYPRO, nous accordons une importance primordiale à la gestion durable des déchets et à la sensibilisation de nos collaborateurs à ces enjeux.



Conscients de l'impact environnemental de nos activités, nous avons mis en place diverses initiatives pour réduire notre empreinte écologique. La sensibilisation et l'engagement de nos salariés sont au cœur de

cette démarche. En les impliquant activement et en leur fournissant les outils nécessaires, nous créons une culture d'entreprise où chacun contribue à un avenir plus vert et plus responsable.

Gestion des poubelles par service

Chaque service est responsable de la gestion de ses propres poubelles. Un planning a été établi pour la gestion des poubelles dans les espaces de vie communs.

Réduction de l'utilisation de papier

Les toilettes sont équipées de sèche-mains électriques pour encourager les salariés à moins utiliser de sèche-mains en papier. Des distributeurs de papier enchevêtrés ont été installés pour limiter le gaspillage grâce à la distribution en feuille-à-feuille.

“ GÉRER ET SENSIBILISER ”



Mise en place de bacs de tri

Des bacs de tri ont été installés dans toutes les zones communes et les open spaces pour séparer les déchets papier et carton des autres types de déchets. Ces bacs sont facilement accessibles et identifiables grâce à leur couleur distinctive (bacs blancs avec un couvercle jaune).



Collaboration avec Tryfil

EASYPRO reste en contact régulier avec la société Tryfil pour se tenir au courant des optimisations possibles en matière de tri des déchets. Le travail avec cette partie prenante permet d'intégrer l'amélioration continue sur ces sujets.



Numérique responsable

EASYPRO fait des dons de matériel informatique à la Croix-Rouge, prolongeant ainsi la durée de vie des équipements grâce à une politique de maintenance plutôt qu'un remplacement systématique. De plus, les bases de contact sont régulièrement nettoyées pour réduire la consommation énergétique des serveurs.

Gestion des déchets de verre

Étant situé en zone industrielle sans accès au tri des usagers de type privé, les salariés se relaient pour récupérer et jeter eux-mêmes le verre.

Recyclage des cartouches d'encre

EASYPRO collabore avec un partenaire spécialisé, Conibi, pour le traitement des déchets de type cartouche d'encre. Conibi récupère les cartouches pour les trier et les recycler.

Seconde vie des cartons

Les cartons d'emballages usagés ou en provenance de nos fournisseurs sont réutilisés caler et/ou expédier nos commandes.

OFFRE ÉCO-RESPONSABLE

EASYPRO s'engage à proposer des produits respectueux de l'environnement et développe constamment des solutions pour réduire son empreinte écologique (bag in box).



DOSETTES INDIVIDUELLES CERTIFIÉES PAR ECOCERT* :
cartons de 250 doses de 50 mL.

NOS LABELS



ECOLABEL : Certification délivrée par l'Union Européenne. En France, la gestion et le cahier des charges sont gérés par l'AFNOR (Association française de normalisation).



ECOCERT : Certification délivrée par Ecocert, un organisme privé, agréé pour la certification agriculture biologique, qui développe des cahiers des charges autour de l'écologie (cosmétiques, détergents) et du commerce équitable.

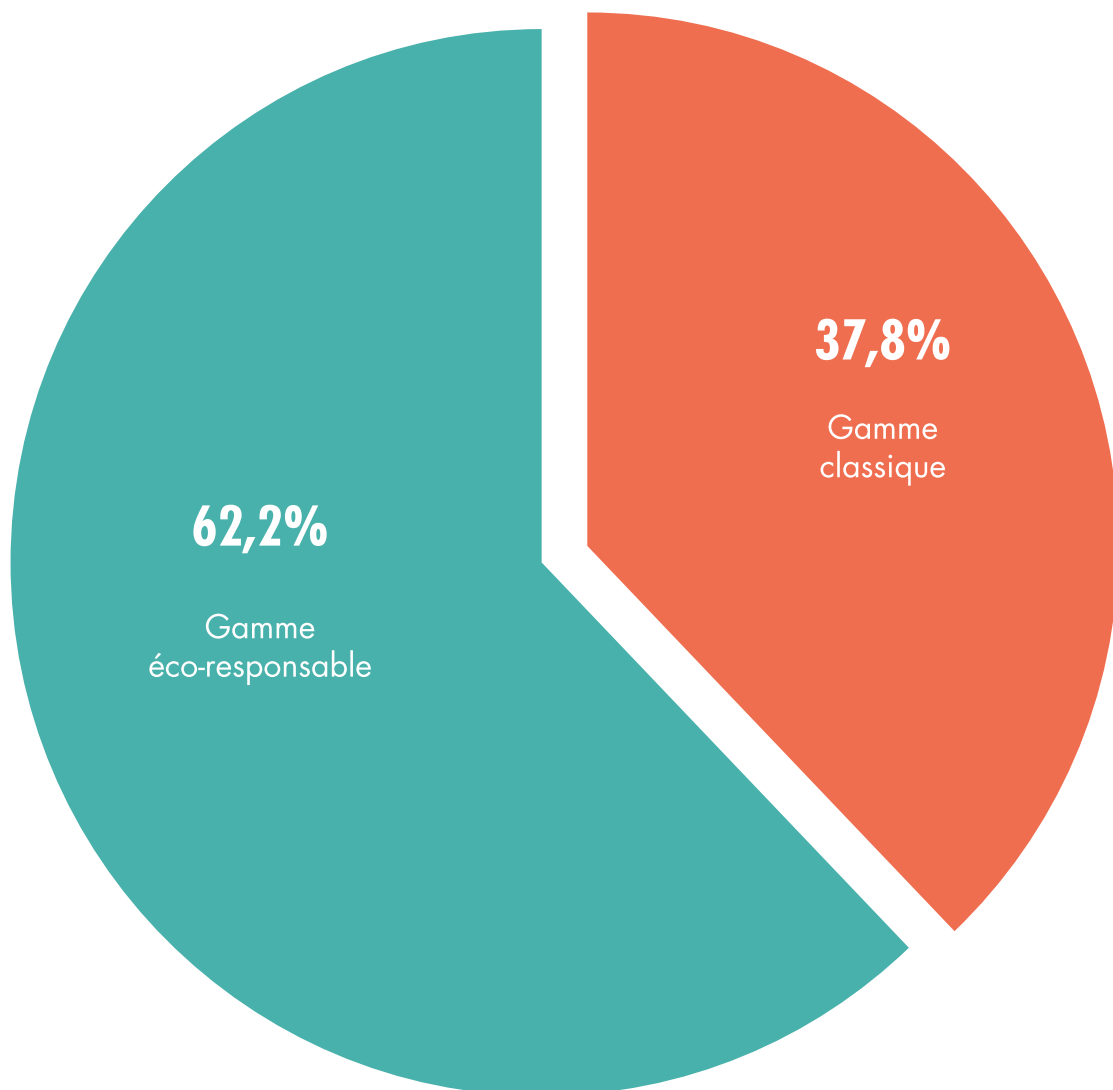
*Ecodétergent certifié par ECOCERT greenlife selon le référentiel ECOCERT disponible sur : <http://detergents.ecocert.com>.

RÉPARTITION DU CA PAR GAMME

Notre offre diversifiée est conçue pour répondre aux besoins variés de nos clients tout en intégrant des **solutions respectueuses de l'environnement**.

Notre engagement envers des **pratiques commerciales plus durables et responsables** est reflété par la répartition de notre chiffre d'affaires entre nos différentes gammes de produits.

Nous veillons à ce que **chaque produit de notre gamme réponde aux normes de qualité les plus élevées**. Grâce à des années d'expérience et d'expertise, nous avons développé des produits qui offrent des résultats constants et satisfaisants, garantissant la satisfaction de nos clients.



GOUVERNANCE

A teal-tinted photograph showing a person's hands holding a pen over a document with charts and graphs. A laptop is visible in the background. The overall scene suggests a professional or business setting.



APPROVISIONNEMENTS

“ **DES FOURNISSEURS
SÉLECTIONNÉS
SELON DES CRITÈRES
STRICTS DE QUALITÉ** ”

En 2023, nos approvisionnements ont connu des évolutions géographiques.

L'augmentation de nos approvisionnements en Chine est principalement due à la compétitivité retrouvée des prix d'importation en provenance d'Asie, rendue possible par la baisse des coûts du transport maritime.

Il est important de noter que cette augmentation représente une reprise du trafic que nous avons avant la pandémie de COVID-19, plutôt qu'une nouvelle orientation stratégique.

Nous restons néanmoins engagés à réduire notre dépendance aux importations lointaines et à privilégier des **approvisionnements locaux et européens** chaque fois que possible, afin de **soutenir l'économie locale** et de **minimiser notre impact environnemental**.

RÉPARTITION DES ACHATS PAR PAYS

72,4%
des achats réalisés à
- de 500 km
de notre siège social

Siège social

DISTANCE D'APPROVISIONNEMENT	2022	%	2023	%
0 < km < 100	113.305	6,63%	10.243	0,53%
100 < km < 500	836.930	48,94%	1.012.314	52,10%
500 < km < 1000	873.267	51,06%	930.530	47,90%
Total	1.710.197	100%	1.942.844	100%

ENGAGEMENT

SOCIÉTAL

Chez EASYPRO ainsi que dans les autres sociétés du groupe THOUY, notre engagement sociétal est une priorité qui se traduit par notre **soutien actif à diverses associations locales**. Nous croyons fermement en l'importance de contribuer positivement au développement de notre territoire, tant sur le plan social que culturel. Notre cause principale est le sport, matérialisée par la création d'EASY SPORT, une initiative dédiée à promouvoir l'activité physique et le bien-être au sein de notre communauté.

SPORT



THOUY s'engage activement dans le **soutien au sport local** à travers diverses initiatives. Nous sommes fiers de parrainer des **clubs sportifs emblématiques** tels que le Castres Olympique et le Sporting Club Albigeois, contribuant ainsi à la promotion du rugby dans notre région.

Nous soutenons également d'autres clubs de sport locaux, affirmant **notre engagement à promouvoir un mode de vie sain et actif** au sein de notre communauté.



Avec la **création d'EASY SPORT**, nous avons intensifié nos efforts pour encourager la pratique sportive et le bien-être. Nous avons décidé de soutenir financièrement une équipe de sportifs locaux aguerris. Nous les accompagnons au quotidien en prenant en charge les inscriptions aux courses et événements et en fournissant des tenues sportives adaptées.

En contrepartie, ces athlètes proposent des rendez-vous sportifs réguliers (renforcement musculaire, PPG, running, natation...) aux salariés. Ces sessions visent à promouvoir la santé, la cohésion d'équipe et le bien-être individuel au sein de notre entreprise.

Notre sponsoring va donc au-delà du simple soutien financier : il représente une **collaboration enrichissante** où le talent sportif rejoint le bien-être de nos employés.

CULTURE

EASYPRO participe au financement de festivals de musique et de théâtre, soutenant ainsi des **événements qui enrichissent la vie culturelle de notre territoire**. Ces initiatives permettent de dynamiser la scène artistique locale et offrent des opportunités aux habitants de découvrir et d'apprécier diverses formes d'expression culturelle. En investissant dans ces festivals, nous contribuons à la vitalité culturelle et à **l'attractivité de notre région**.

L'ÉTÉ DE VAOUR
depuis 1986



LO BOLEGASON
BOLEGASON

“ **UN IMPACT
POSITIF SUR
LA SOCIÉTÉ** ”



52 750 €

de dons à des
associations locales

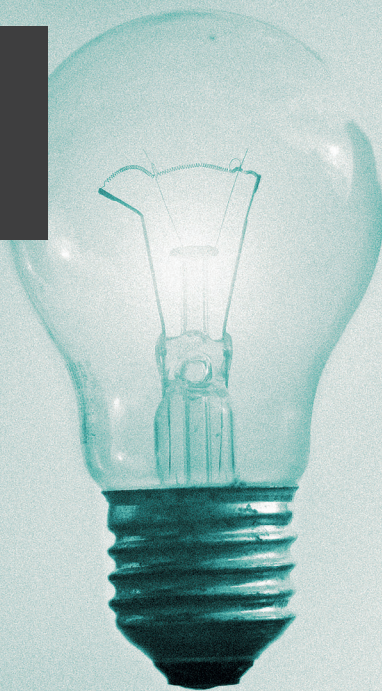
DÉVELOPPEMENT DU TERRITOIRE



Le développement économique local est au cœur de nos préoccupations. EASYPRO est un partenaire actif du Réseau Entreprendre Tarn, une organisation dédiée à l'accompagnement et au soutien des entrepreneurs locaux. En collaborant avec ce réseau, nous aidons à stimuler la création d'emplois et à renforcer le tissu économique de notre territoire. Notre engagement dans le développement du territoire reflète notre volonté de contribuer à une croissance durable et locale.

OBJECTIFS

2025



FEUILLE DE ROUTE RSE

	2024	2025	DOCUMENTS
ENVIRONNEMENT	<ul style="list-style-type: none"> -> Concevoir et implémenter un manuel d'écogestes destiné aux employés. -> Suivre des indicateurs environnementaux pertinents, en particulier ceux liés à la réduction de la consommation d'énergie. -> Rédiger une charte d'achats responsable. -> Mettre en place un score éco-responsable pour identifier les produits les plus vertueux sur plusieurs critères. 	<ul style="list-style-type: none"> -> Organiser des formations et sensibiliser sur les enjeux environnementaux (ex : Fresque du climat). -> Réaliser un bilan carbone. 	<ul style="list-style-type: none"> -> Le manuel des écogestes. -> La certification du bilan carbone. -> Le plan de sobriété énergétique. -> Le programme de recyclage électronique. -> Politique de déplacements professionnels.
SOCIAL	<ul style="list-style-type: none"> -> Établir un processus transparent pour le recrutement. -> Mettre en place un processus d'onboarding. -> Élaborer un processus d'offboarding visant à assurer une transition adéquate lors de l'entrée et de la sortie des employés. -> Réaliser une enquête de satisfaction pour identifier les attentes des salariés. 	<ul style="list-style-type: none"> -> Instaurer une cellule d'écoute dédiée aux salariés, afin de leur fournir un espace confidentiel pour exprimer leurs préoccupations ou problèmes en lien avec le travail. 	<ul style="list-style-type: none"> -> La documentation liée à la non-discrimination. -> La procédure d'onboarding et d'offboarding. -> Le questionnaire des attentes et de satisfaction des salariés.
GOUVERNANCE	<ul style="list-style-type: none"> -> Promouvoir la stratégie RSE auprès des parties prenantes. -> Rédiger une charte éthique basée sur les valeurs, qui servira de guide pour le comportement des employés et autres parties prenantes. 	<ul style="list-style-type: none"> -> Identifier les risques psychosociaux (RPS) comme mesure préventive visant à garantir le bien-être des employés. 	<ul style="list-style-type: none"> -> La charte éthique. -> Le reporting extra-financier.

ANNEXES



SYNTHÈSE DES INDICATEURS - SOCIAL

SOCIAL	2022	2023	VAR. %
Répartition par sexe			
Homme	50%	55%	11%
Femme	50%	45%	-11%
Total ETPs moyen	36	36	0%

Répartition par contrat			
CDI	28,0	30,9	10%
Apprentis	6,0	2,0	-67%
Temps partiel	1,0	2,0	100%
CDD	1,0	1,0	-
Stagiaire	-	-	-
Total ETPs moyen	36	36	0%

Répartition par département			
Approvisionnement	3,0	3,0	-
Commercial	10,0	9,0	-10%
Comptabilité	2,0	2,0	-
Logistique	6,0	6,0	-
Marketing	4,0	3,0	-25%
Relation client	8,0	8,9	11%
Vendeur magasin	3,0	4,0	33%
Total ETPs moyen	36	36	0%

Turnover - Tout contrat			
Turnover moyen sur l'année	14%	28%	94%
Taux d'entrée	29%	28%	-3%
Taux de sortie	0%	28%	-

Turnover - CDI			
Turnover moyen sur l'année	2%	13%	>300%
Taux d'entrée	4%	14%	286%
Taux de sortie	0%	11%	-

Inclusion			
Âge moyen	40	42	6%
Ancienneté (en année)	4,64	5,28	14%
Taux de salariés RQTH	-	3%	-

SYNTHÈSE DES INDICATEURS - SOCIAL

SOCIAL	2022	2023	VAR. %
Formation			
Nombre d'heures de formation dispensées	140	251	79%
Nombre d'ETPs ayant suivi des formations	14	13	-7%
Nombre moyen d'heure par ETP	10	19	93%
Montant des formations dispensées	7 850	8 787	12%
Nombre d'ETPs ayant suivi des formations	14	13	-7%
Nombre moyen d'heure par ETP	561	676	21%

Formation certifiante			
Nombre d'heures de formation dispensées	517	1 033	100%
Montant des formations dispensées (en €)	26 042	52 083	100%

Formations obligatoires (nombre de salariés formés)			
CACES	N/A	-	-
SST	N/A	1	-
HABILITATION ELECTRIQUE	N/A	1	-
Total d'ETP ayant suivi une formation	N/A	2	-

Accidents du travail			
Nombre d'accidents du travail	1	2	100%
Total	1	2	100%

SYNTHÈSE DES INDICATEURS - ENVIRONNEMENT ET GOUVERNANCE

ENVIRONNEMENT	2022	2023	VAR. %
Impressions			
Impressions couleurs	16 800	15 900	-5%
Impressions NB.	147 700	98 600	-33%
Impressions BL	52 000	52 000	-
Impressions/ETPs	6 014	4 637	-23%

Consommation électrique			
Consommation électrique (en MWh)	132	128	-3%
Dont charge des voitures	22	26	21%
Consommation/ETPs	3,7	3,6	-3%

Parc automobile (km réalisés)			
Voiture électrique	150 000	164 000	9%
Voiture thermique (diesel)	55 000	70 000	27%
Total de km	205 000	234 000	14%

Emissions en TeqCO2 (Source : ademe)			
Voiture électrique	6,0	6,6	9%
Voiture thermique (diesel)	6,6	8,4	27%
Total des émissions	12,6	15,0	19%

Taux de CA par famille de produit			
Gamme classique	39%	38%	-2%
Produits éco-responsables	61%	62%	1%
Total du CA (en €)	12 299 287	12 515 373	2%

Taux des achats par région			
Occitanie	5,6%	2,8%	-49%
France	36,0%	30,0%	-17%
Europe	54,7%	56,9%	4%
Monde	3,8%	10,3%	171%
Total des achats (en €)	6 459 352	6 357 173	-2%

Taux des achats par éloignement	2022	%	2023	%
0 < km < 100	313 020	4,8%	125 109	2,0%
100 < km < 500	4 364 360	67,6%	4 351 129	68,4%
500 < km < 1000	26 662	0,4%	222 846	3,5%
+ de 1000 km	1 755 311	27,2%	1 658 089	26,1%
Total des achats (en €)	6 459 352	100%	6 357 173	100%

SYNTHÈSE DES INDICATEURS - ENVIRONNEMENT ET GOUVERNANCE

GOUVERNANCE	2022	2023	VAR. %
Engagement sociétal (nombre d'associations soutenues)			
Sport	7	8	14%
Festival musique	4	4	-
Développement du territoire	1	1	-
Festival théâtre	-	1	-
Total	12	14	17%

Engagement sociétal (montant en €)			
Sport	-	40 500	-
Festival musique	-	8 750	-
Développement du territoire	-	1 500	-
Festival théâtre	-	2 000	-
Total		52 750	-

Relation client - notes			
Société des avis garantis (note ramenée sur 5)	N/A	4,55	-
Avis Google (note sur 5)	N/A	4,8	-
Total (moyenne)	N/A	4,7	-

Relation client - nombre d'avis			
Avis sur Société des avis garantis	N/A	12 650	-
Avis sur Google	N/A	135	-
Total	N/A	12 785	-

Nous sommes fiers des progrès réalisés jusqu'à présent, mais nous sommes également conscients que la route vers un avenir plus durable est un voyage continu.

Avec des objectifs ambitieux et une feuille de route claire pour y parvenir, nous restons déterminés à aller de l'avant, à innover et à faire d'EASYPRO un exemple en matière de responsabilité sociétale des entreprises.

Ensemble, avec nos équipes, nos clients et nos partenaires, nous continuerons à œuvrer pour un monde meilleur, plus juste et plus respectueux de notre planète.



EASYPRO

Espace entreprises le Causse - BP 70539 - 81107 Castres Cédex France
info@easypro.fr - 05 63 62 61 91 - www.easypro.fr